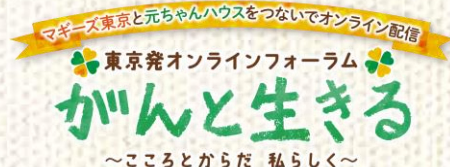


ライブ配信ご視聴の手引き



2月5日のライブ配信までに、次の3つのステップがございます。当日、ライブ配信をスムーズにご視聴いただけるよう、是非、あらかじめご確認ください。

■ 事前 ■

ステップ①（※スマートフォンからのご視聴の場合はステップ①を飛ばしてステップ②へ）

パソコンでご視聴いただく方 → WEBブラウザを確認してください

ご視聴にはZOOMなどのWEB会議サービスではなく、WEBブラウザを使います。
あらかじめ、『Microsoft Edge』『Google Chrome』『Safari』などの最新版が用意されているか、ご確認ください。
ご注意！：最新版でないものの場合、正常に作動しない場合があります。また、『Internet Explorer』は非対応です。

ステップ②

1月30日以降に順次お届けするメール【**件名：『視聴に関する大切なご案内』**】の受信を確認してください

メールには、ライブ配信を視聴するために必要な「ライブ配信するサイトのURL」「パスワード」を記載しています。メールが届かない場合は、裏面下部の【問い合わせ】へご連絡ください。

ステップ③

映像・音声が適切に受信できるかどうかを確認する「テスト配信」の動画をご視聴ください

ご注意！：「テスト配信」の動画は1月30日午後1時から視聴できます。是非、あらかじめ当日と同じ視聴環境でご確認ください。

ステップ②で届いた『視聴に関する大切なご案内』メールに記載されている「ライブ配信するサイトのURL」をクリックまたはタップしていただくか、WEBブラウザ(Microsoft Edge, Google Chrome, Safari など)のアドレスバーにそのURLを直接ご入力ください。

■ ライブ配信するサイトのURL

(1) <https://nepforum.com/cancer/>

←メール本文



ライブ配信するサイトのURLに進むと、ログイン画面に移ります。
ステップ②で届いたメール『視聴に関する大切なご案内』に記載されているパスワードをご入力のうえ、**[ログイン]**をクリックまたはタップしてください。

■ ライブ配信サイトへのアクセスに必要な入力情報

(2) パスワード（半角数字6ケタ） *****

←メール本文




ログインが完了すると、テスト配信用の動画が視聴できます。
※ログインできない場合は、パスワードを再度入力し直すなどしてお試しください。
再入力を試してもログインできない場合や、映像や音声が正しく視聴できない場合は、裏面下部の【問い合わせ】へご連絡ください。

■ 当日 ■

ログイン後、開演時刻になるとライブ配信がスタートします

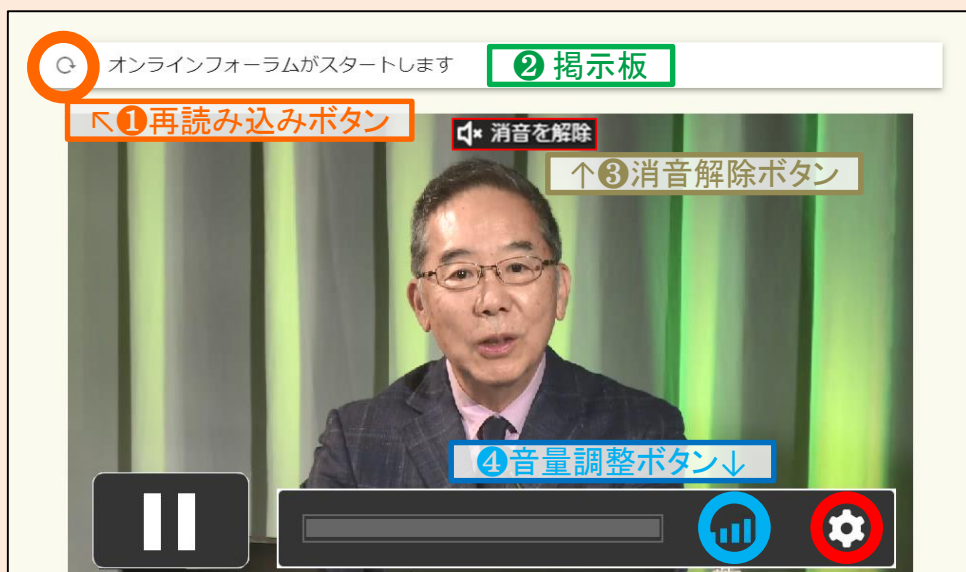
裏面のステップ③を参考にログインしてください。

午後0時30分より、主催・協賛からのお知らせを配信します。開演時刻は午後1時です。

ご注意！：開演時刻になってもフォーラムのライブ配信が始まらない場合は、“再読み込みボタン”  をクリックまたはタップしてください。

視聴ページの機能・操作方法

※画面は開発中のものです。仕様は変更になる場合があります。



▲ライブ配信サイトイメージ（パソコン版）

⑤画質調整ボタン↑


① “再読み込みボタン”

開演時間になっても会場からのライブ映像・音声が届かない場合、ライブ配信中に受信に不具合が生じた場合などに、クリックまたはタップしてください。

② “掲示板”

配信エラーなど、会場からの情報は、“再読み込みボタン”横の“掲示板”に表示されます。

③ “消音解除ボタン”

画面上に  消音を解除 が出ていて、音声が出ていない場合は、ボタンをクリックまたはタップすると音が出ます。


④ “音量調整ボタン”（パソコンの場合）

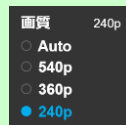
音量調整ボタンをクリックまたはタップすると、音量の調整ができます。

青いバーが多いほど音量が大きくなります。

※スマートフォンやタブレットでの視聴の場合は、お使いの端末の音量ボタンで調整してください。

⑤ “画質調整ボタン”

 をクリックまたはタップすると画質調整ボタンが表示されます。→ 数字が小さいほど低画質になりますが、配信が途切れにくくなります。



フォーラム終了後など、ログアウトされる前に、アンケートをご記入ください。

（※アンケートフォームはフォーラム終了後に自動的に切り替わるほか、ライブ配信サイト下部にあるご案内からお進みください。）

【 問い合わせ 】

NHK厚生文化事業団「がんフォーラム」係：2月3日（金）午後5時まで

電話：03-5728-6633（平日 午前10時～午後5時） メール：event5@npwo.or.jp

※2月3日（金）午後5時以降は、上記問い合わせ先にスタッフが不在となりご対応できません。

フォーラム前日・当日（2月4日・5日）のお問い合わせは、次の番号へご連絡ください。

前日・当日対応電話番号 ☎ 03-3485-8572（午前10時～午後5時）

<電話のみの対応となります。>

※ライブ配信当日は電話がつながりにくいことが予想されます。

当日の技術的なトラブルを避けるために、是非、あらかじめ「テスト配信」をお試しのうえ、なるべく事前にお問い合わせください。

